

ENJEUX & ATTENTES

DES FILIÈRES CULTURELLES EN PAYS DE LA LOIRE



Pôle régional de coopération
des acteurs du livre
et de la lecture
en Pays de la Loire



Réseau de coopération des acteurs
du patrimoine culturel en Pays de la Loire



LA PLATEFORME
PÔLE CINÉMA AUDIOVISUEL DES PAYS DE LA LOIRE



PÔLE DE COOPÉRATION
POUR LES MUSIQUES ACTUELLES
EN PAYS DE LA LOIRE



Pôle
arts
visuels
Pays
de la Loire

LES PÔLES EN QUELQUES MOTS

SE RECONNAÎTRE, SE FÉDÉRER... POUR CONSTRUIRE DU COMMUN !

La région des Pays de la Loire est particulièrement dynamique au niveau artistique et culturel. Les initiatives associatives, indépendantes, entrepreneuriales et publiques y sont nombreuses. Elles contribuent au dynamisme, au rayonnement du territoire et constituent une richesse pour les populations.

Au sein des Pôles régionaux de coopération des filières culturelles, quels que soient leurs statuts ou leurs activités*, tous ces projets culturels se rencontrent et s'organisent pour faire face aux enjeux auxquels ils sont confrontés : obtenir une meilleure reconnaissance, se structurer professionnellement, développer un modèle économique vertueux engendrant de l'emploi de proximité, renforcer leurs impacts positifs sur la société et sur les territoires.

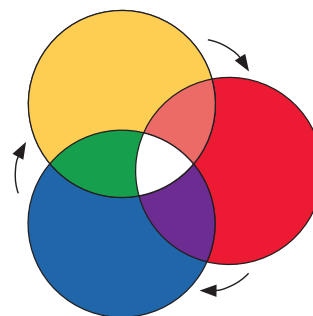
Pour l'ensemble des filières, les Pôles sont des espaces de revitalisation - dans le contexte particulier de la crise, de mise en synergie, de partage de réflexions, de montée en compétence, de construction de solidarité. Ils rassemblent le plus largement possible les initiatives dans chaque filière sans exclusion d'aucune esthétique. Ils génèrent du commun et créent de la confiance, éléments indispensables pour mieux co-construire des dispositifs avec les pouvoirs publics, mieux coopérer au-delà des frontières artistiques, sectorielles ou régionales, ou pour s'ouvrir et collaborer avec les champs de l'économie, du social, de l'éducation et de la recherche.

Depuis 4 ans, plusieurs projets communs ont rassemblé les Pôles et créent des passerelles entre les filières. Ces articulations permettent le croisement de constats et la mise en commun des enjeux. C'est d'autant plus important qu'aujourd'hui la crise affecte durement

la culture - la convivialité et la relation de proximité sont en effet au cœur des projets. Les Pôles produisent dans ce contexte une ressource essentielle. Ainsi, les personnes qui portent ces initiatives artistiques et culturelles en région peuvent sortir de leur isolement, obtenir les informations nécessaires pour faire face à la situation, et les pouvoirs publics sont en mesure de prendre le pouls des filières avant d'élaborer, puis d'évaluer, des dispositifs d'urgence ou de relance.

RASSEMBLER

les écosystèmes culturels et les décloisonner :
champ culturel, champ social, champ économique,
champ universitaire



DÉFENDRE

la diversité des initiatives
et améliorer les
pratiques professionnelles

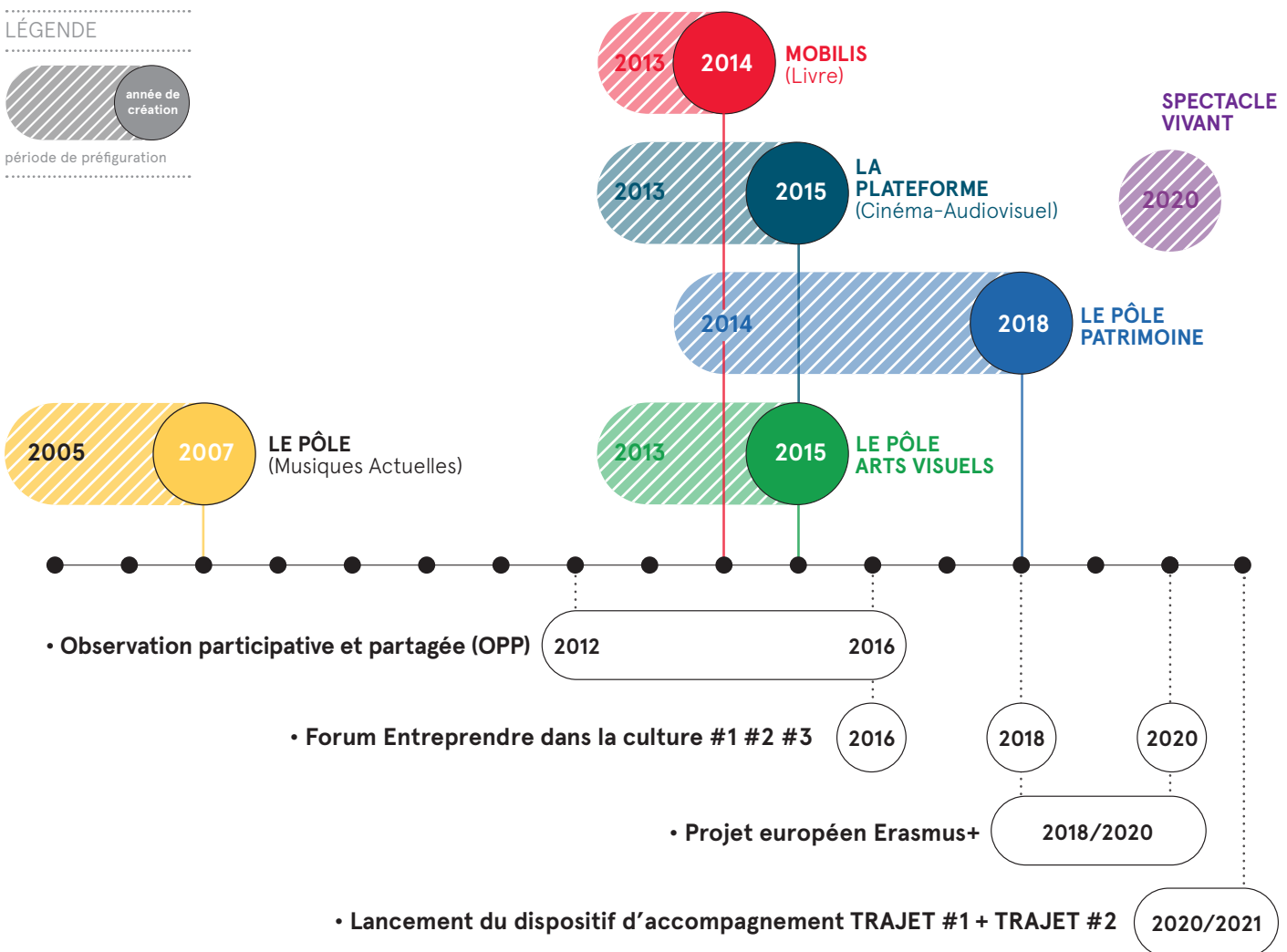
CO-CONSTRUIRE

des politiques culturelles vertueuses et ambitieuses,
et favoriser une prise en compte des filières culturelles par
les politiques transversales :
emploi/formation, international, économie, sanitaire...

* Création, production, distribution, commercialisation, diffusion, accompagnement, transmission, éducation artistique et culturelle, formation, prestation administrative et technique...

HISTORIQUE

DE LA STRUCTURATION A L'ACTION !



LES MISSIONS DES PÔLES

5 OBJECTIFS PRIORITAIRES

- **FÉDÉRER** pour représenter les filières et entretenir le dialogue
- **OBSERVER** pour donner à comprendre les différents enjeux
- **ACCOMPAGNER** pour renforcer les projets du territoire
- **ANIMER** pour rendre possible les coopérations et les innovations
- **VALORISER** pour inspirer et encourager les pratiques responsables

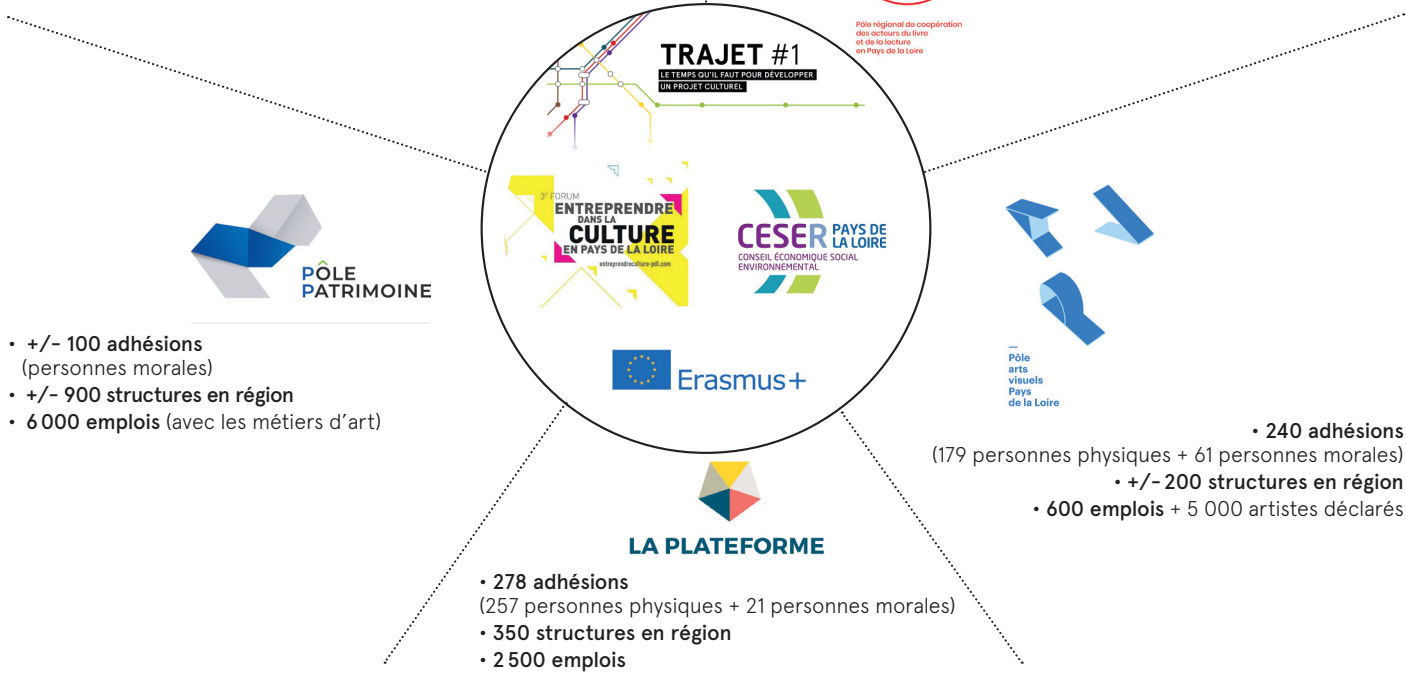
CARTOGRAPHIE DES PÔLES

UN MILLIER DE PROJETS CULTURELS ADHÉRENTS

- +/- 125 adhésions (personnes morales)
- 1500 structures en région
- 4 000 emplois (dont 1 900 intermittents)



- 250 adhésions (130 personnes physiques + 120 personnes morales)
- +/- 1000 structures en région
- 8 500 emplois

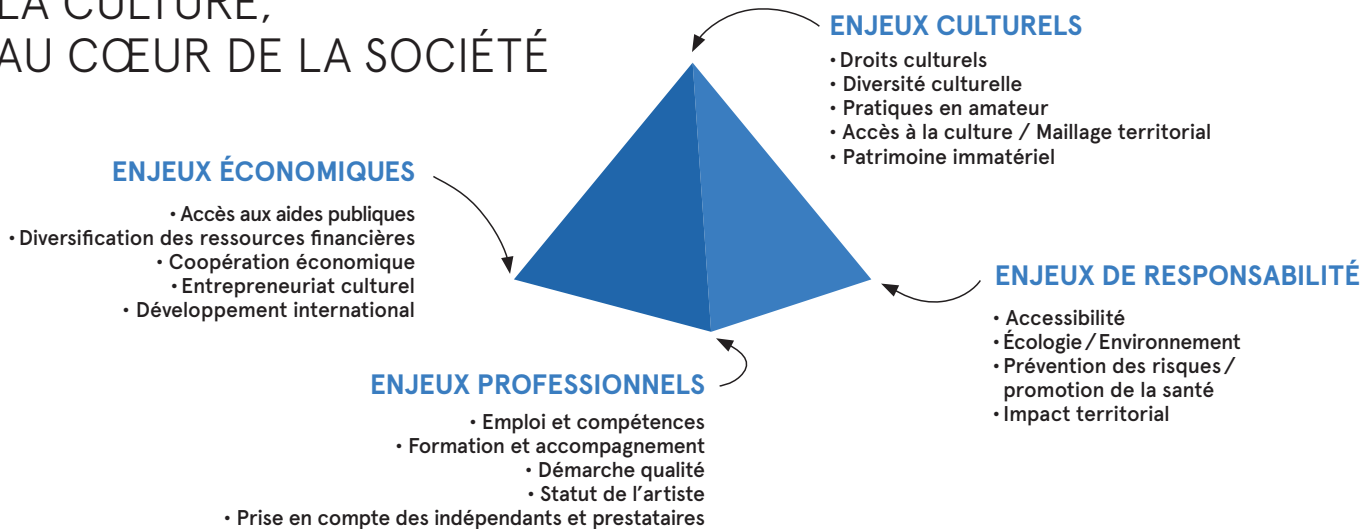


À NOTER

Un pôle Spectacle vivant est en réflexion. Par ailleurs, les Pôles collaborent également au sein d'espaces tels que la Chambre régionale d'économie sociale et solidaire (CRESS), ou le Comité régional des professions du spectacle (COREPS), ou la Conférence régionale consultative pour la culture (CRCC).

LES ENJEUX

LA CULTURE, AU CŒUR DE LA SOCIÉTÉ



LES ATTENTES DES FILIÈRES CULTURELLES

5 PROPOSITIONS POUR QUE LA CULTURE PARTICIPE PLEINEMENT AU DÉVELOPPEMENT DE LA RÉGION !

Porter **une politique ambitieuse de relance des activités du secteur culturel** en apportant un soutien aux **acteurs dans leur diversité** (champ public, initiatives privées : associatives, indépendantes, entrepreneuriales), en incluant l'ensemble de la chaîne de valeur, et **en prenant en compte les complémentarités, les multiples finalités** (économique, éducative, artistique) qui contribuent à la richesse des Pays de la Loire.

Favoriser **l'implantation de nouveaux services et dispositifs en phase avec les populations** : tiers-lieux, espaces ressources, projets d'économie circulaire, de mobilité des publics... pour permettre à chacun de s'exprimer culturellement et d'accéder aux offres artistiques ; encourager ainsi **les expérimentations ancrées dans la proximité** et les réalités locales, **en les soutenant durablement** pour qu'elles se pérennisent, rayonnent, se dupliquent ou essaient.

Accompagner **l'intégration de fonctionnement vertueux** pour toujours mieux localiser les dépenses et l'emploi sur notre territoire ; **prendre mieux en compte l'impact sociétal des projets artistiques et culturels** qui dynamisent les bassins de vie et permettent d'agir sur de nombreux enjeux : écologiques, sanitaires, sociaux, éducatifs...

Renforcer les compétences dans le champ culturel en région, dans ce contexte particulier mêlant questions structurelles (renouvellement générationnel, polyvalence, isolement...) et conséquences de la crise actuelle sur les équipes et les prestataires - porteurs de savoir-faire essentiels pour la qualité des projets. Cela induit de penser **l'insertion économique et professionnelle des artistes, technicien.ne.s, étudiant.e.s et des nouveaux entrants** dans les filières culturelles.

Imaginer et co-construire avec les filières culturelles des politiques sectorielles et transversales, complémentaires de celles de l'État et des collectivités territoriales, en s'appuyant sur l'expertise et la structuration des initiatives culturelles ligériennes qui montrent, à travers **les Pôles régionaux de coopération des filières culturelles**, leur force de mobilisation, leur capacité d'observation et et leur potentiel d'analyse.



Pôle régional de coopération des acteurs du livre et de la lecture en Pays de la Loire



Réseau de coopération des acteurs du patrimoine culturel en Pays de la Loire



PÔLE CINÉMA AUDIOVISUEL DES PAYS DE LA LOIRE



PÔLE DE COOPÉRATION POUR LES MUSIQUES ACTUELLES EN PAYS DE LA LOIRE



Pôle arts visuels Pays de la Loire